

Parcours d'un patient membre d'une Première Nation atteint de cancer

Chaque patient membre d'une Première Nation vivra une expérience unique avec son cancer. Ces trois concepts sont indispensables pour nous aider à comprendre la meilleure façon d'offrir un appui au patient membre d'une Première Nation qui est atteint de cancer.

Sensibilisation accrue

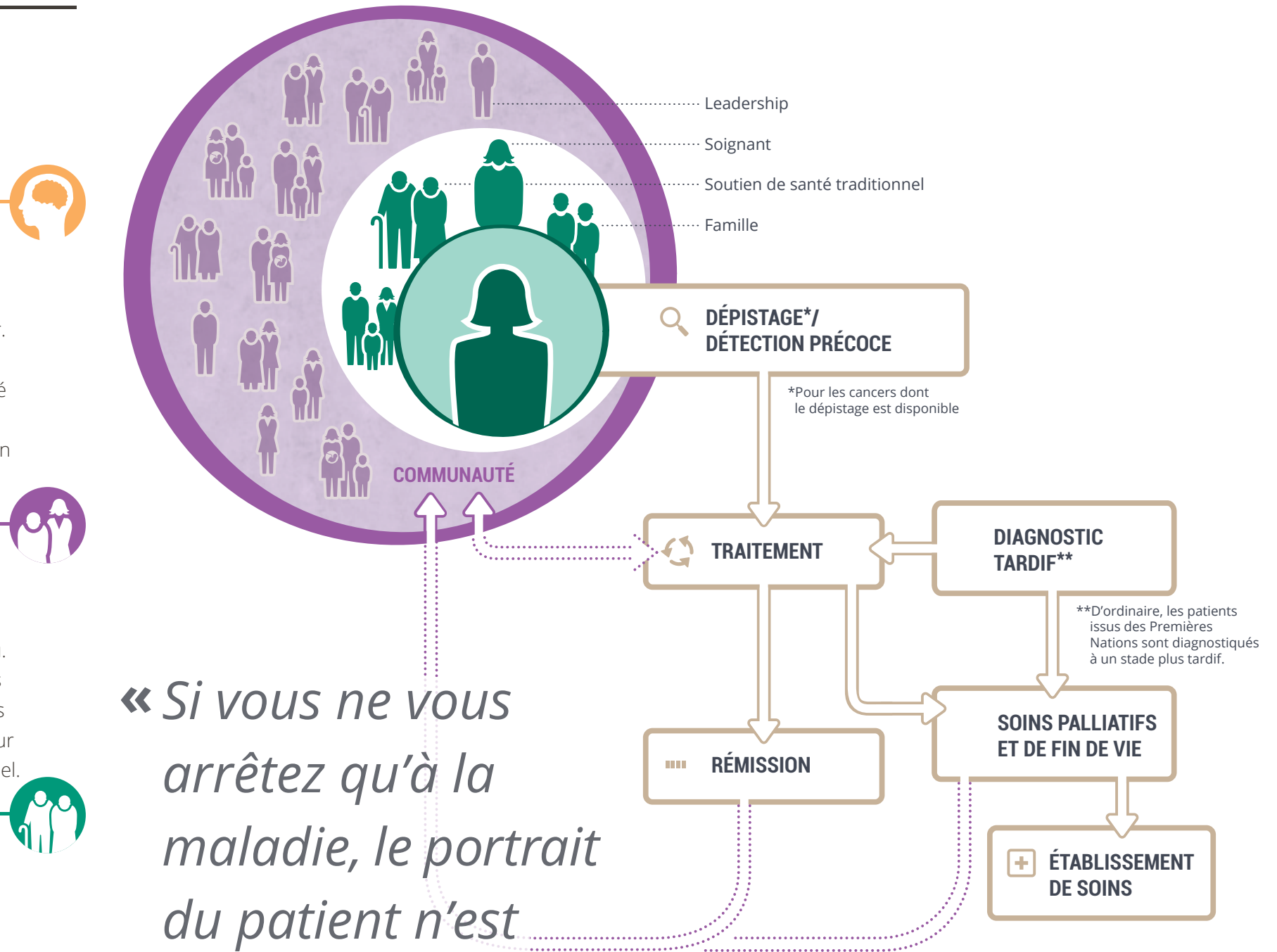
Un accès rapide aux renseignements et au soutien en santé est essentiel afin d'aider les patients membres des Premières Nations à cheminer dans le système de soins contre le cancer. L'accès aux ressources adaptées à la culture, aux ressources humaines et financières, et aux fournisseurs de soins de santé bien au fait de la réalité unique des patients membres des Premières Nations permet de garantir une bonne coordination du parcours du patient.

Le rôle de la communauté

Le soutien de la communauté et les relations sont importants pour le mieux-être des patients membres des Premières Nations. Or, dans le système actuel, les patients de leur milieu. La prestation de services à proximité du lieu de résidence des patients sont souvent retirés membres des Premières Nations permet à ceux-ci de rester près de leur communauté et de leur système d'entraide, notamment le soutien en santé traditionnel.

L'utilisation des appuis traditionnels pour la santé

Ce mode de soutien vise à offrir une aide globale au patient, à son aide soignant et à sa famille selon un mode de soin traditionnel. Les aînés et les gardiens du savoir appliquent des pratiques de guérison traditionnelle et prodiguent du soutien adapté à la culture, en se fondant sur une compréhension de la maladie qui englobe le corps, l'esprit, l'âme et les émotions. Ces mesures de soutien seront probablement déployées parallèlement au traitement.



« Si vous ne vous arrêtez qu'à la maladie, le portrait du patient n'est pas complet »